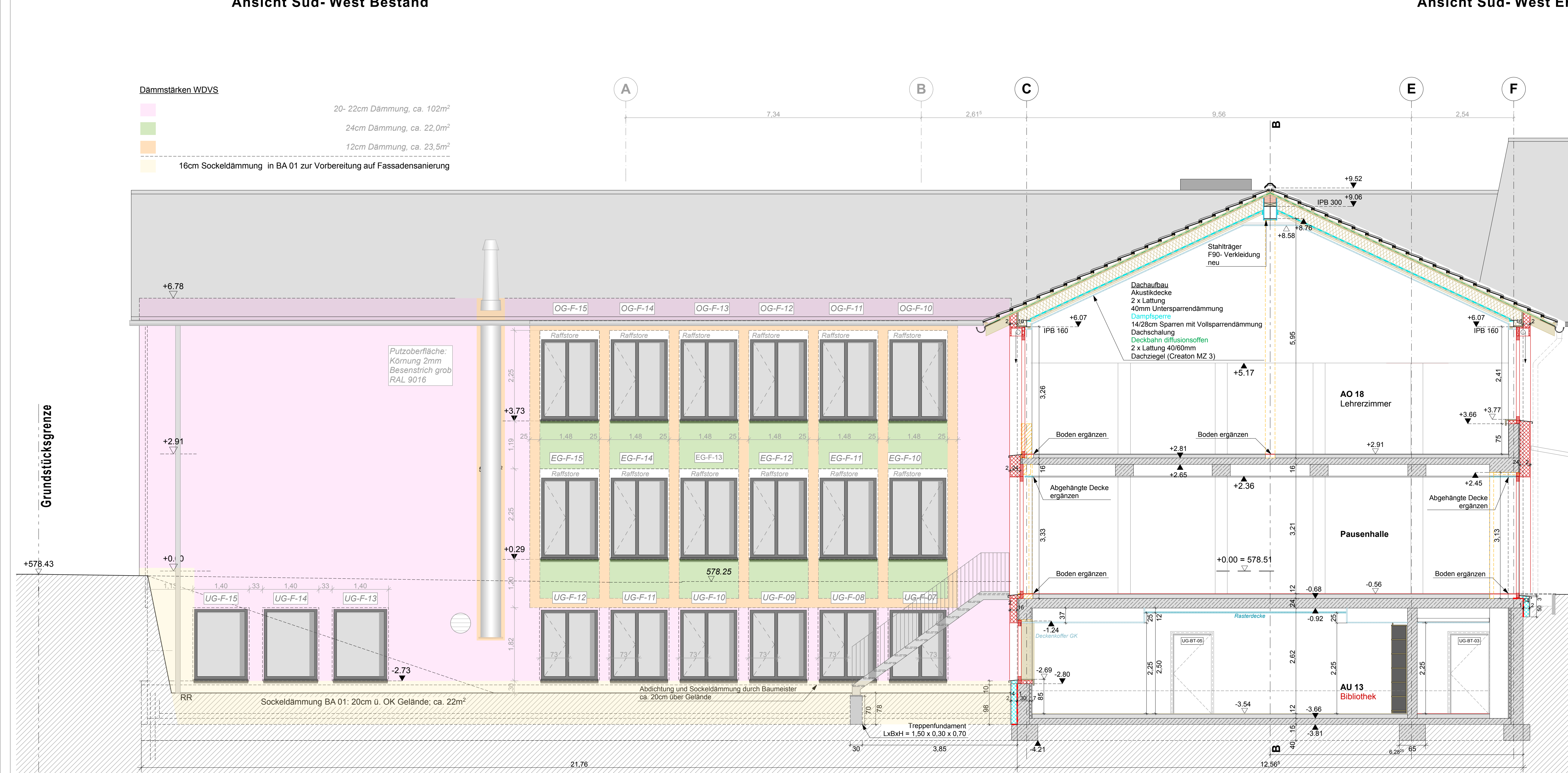
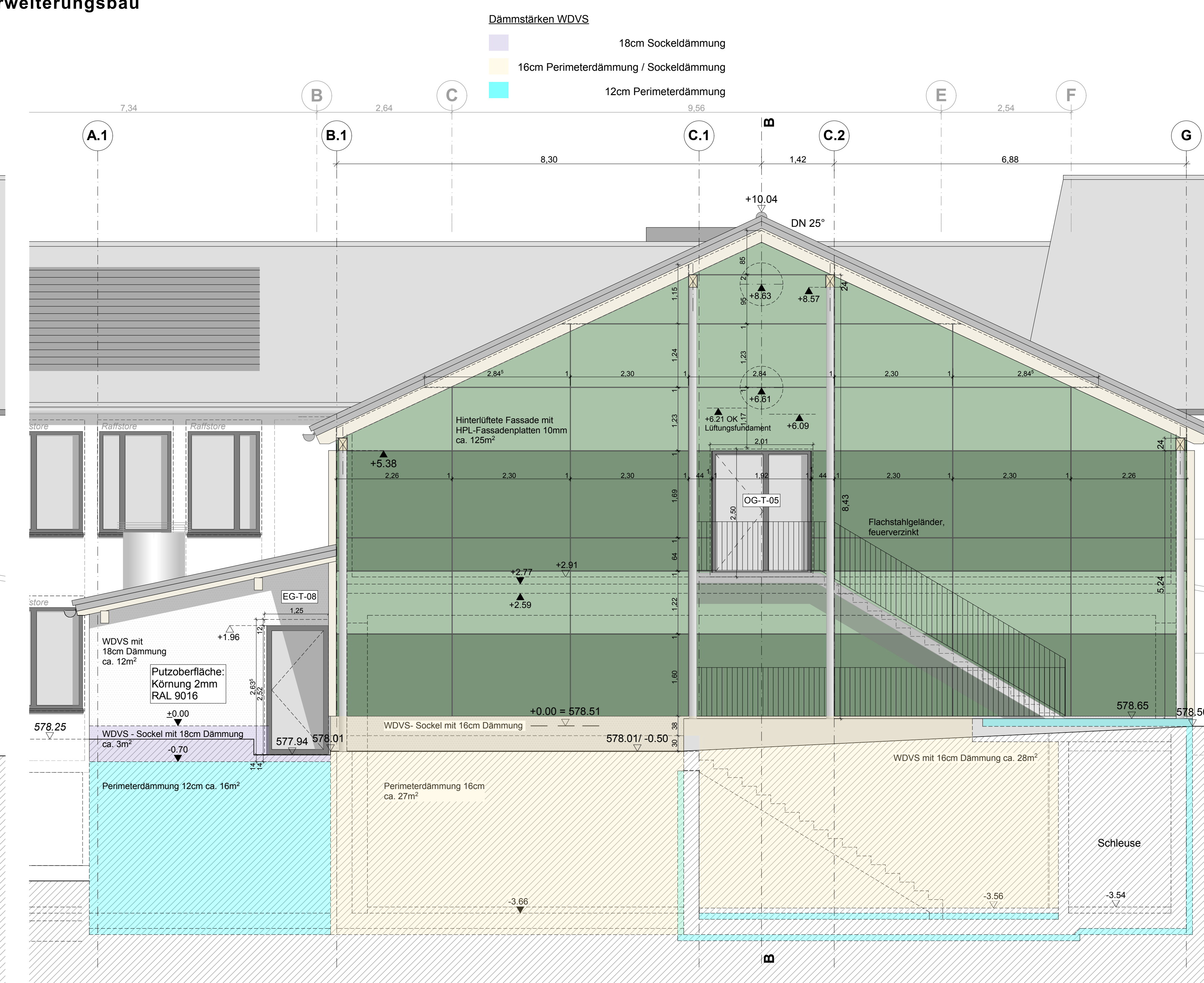


Ansicht Süd- West Bestand

Ansicht Süd- West Erweiterungsbau



Schnittansicht F'F' - Ausschnitt BA 3.1



Ansicht Süd- Ost

**Legende**

Text	Sämtliche Maße sind vor Ausführung und am Bau vom Auftragnehmer zu überprüfen. Unstimmigkeiten sind der Bauleitung mitzuteilen und vor Ausführung mit dem Architekten zu klären. Pläne und Angaben der Tragwerksplanung und der Fachprojekten sind zu beachten. Vor Gebrauch der Planunterlagen ist das Zeichnungsdatum zu kontrollieren. Zurückdatierende Planunterlagen sind unzulässig und zu vernichten. Die Angabe der Sturzhöhe von Innentüren bezieht sich auf OK FFB.	
<b>Bauteile</b>	<b>Material</b>	
	Stahlbeton C25/30	Stahlbeton WU
	Stb.-Aufkantung (BH) 20/12cm	Perimeterdämmung 12cm
	BSP-Wände	Abdichtung
	Mauerwerk	Abdichtung - bis UK Fenster Bestand
	GK-Wände	WDVS - mit Diquapz
	GK-Vorsatzschalen	Wand hochfeuerhemmend (Brandwand)
<b>Zeichen + Kürzel</b>	<ul style="list-style-type: none"> <li>▽ Kote Ausbau</li> <li>▽ Kote Rohbau</li> <li>▽ Aussenkante Betonkante</li> <li>▽ 1-boden bzw. -decke</li> <li>OK Oberkante</li> <li>UK Unterkante</li> <li>RD Rohdecke</li> <li>FD Fertigboden</li> <li>RB Rohboden</li> </ul>	<ul style="list-style-type: none"> <li>BR Brüstung</li> <li>VM Vormauerung</li> <li>VS Vorsatzschale</li> <li>ST Sturz</li> <li>UZ Unterzug</li> <li>SCH Schwelle</li> <li>FH Feuerhemmend</li> <li>FD Feuerbeständig</li> <li>FB Feuerschutz</li> <li>EV Elektroverteiler</li> </ul>
	0,00 bezogen auf das jeweilige Geschoss	
		Hinweis auf neue Änderungen im Plan

**Isar-Loisach-Realschule Wolfratshausen**

<b>BAUVORHABEN</b>	Sanierung und Umbau des Hauptgebäudes (P2) mit Erweiterungsbau für 6 Klassenräume und eine Turnhalleinheit (P4)		
<b>PLANINHALT</b>	<b>A-09</b> Schnittansicht F'F' 1:50 Ansicht Süd- West / Ansicht Süd- Ost		
<b>GRUNDSTÜCK</b>	Franz-Kölbl-Weg 2, 82515 Wolfratshausen		
<b>BAUHERR</b>	Landkreis Bad Tölz - Wolfratshausen Prof. Max-Lange-Platz 1 83648 Bad Tölz		
<b>BAULEITUNG</b>	Hanfängler & Stockle Architekt Beratender Ingenieur Partnerschaftsgesellschaft mbH Hauptstr. 12   83623 Diernsheim-Ascholding Fon: 08171 / 910204		
<b>ARCHITEKT</b>	<b>HOLZER ARCHITEKTEN</b> Gellingstraße 29, 82515 Wolfratshausen Tel. 08171 / 969620, Fax. 08171 / 969621		
<b>Planstand</b>	Datum	Inhalt	Verfasser
<b>Freigabe</b>	09.03.26		C.H.
<b>Index A</b>	23.03.26	Unterteilung Fenster - Öffnungsfügel	C.H.